

So  
Real  
estate



TONGERS VELD

WEELDERIG WONEN IN TONGEREN

*beyond* imagination!

## *Weelderig wonen op Tongers veld*

Waar de Herenweg en de Mantelstraat elkaar ontmoeten aan de stadsrand van Tongeren, torent binnenkort een nieuw project boven de Tongerse velden uit. So Real bouwt er elf eigentijdse woningen met een frisse duurzame toets. De knappe koppen van D&D Architecten uit Hasselt zorgen er opnieuw voor dat het architecturale plaatje klopt.

Het Tongers Veld wordt een boeiende mix tussen open en halfopen bebouwingen. Steevast verpakt in modern design met landelijke elementen. Een project om bij weg te dromen.



**TONGERS VELD**

WEELDERIG WONEN IN TONGEREN





# TONGERS VELD

WEELDERIG WONEN IN TONGEREN

## *Tongerse troeven*

De site van Tongers Veld ligt op fietsafstand van het pittoreske centrum van Tongeren. De stad maakt zich toeristisch zeer sterk met een evenwichtige balans tussen oude restanten en nieuwe trekpleisters. Van het Gallo-Romeins Museum tot de Onze-Lieve-Vrouwebasiliek en hippe eet- en winkeladresjes. De eeuwenoude stad ligt ook nog eens geografisch goed: op een steenworp van alle autosnelwegen tussen Vlaanderen, Nederland én Franstalig België. Een uitvalsbasis om u tegen te zeggen.







## *Hedendaagse harmonie*

So Real en architectenbureau Drieskens & Dubois?  
Een ijzersterke tandem. Beiden Hasselt-based met een  
rechtdoorzee-aanpak. Het architectenbureau focust op  
variatie in het architecturale design van het project, maar giet  
het in een passend geheel voor een harmonieus straatbeeld.  
Strak en modern, en toch gezellig landelijk. Met dit project  
bedient So Real een breed publiek. In het aanbod: open en  
halfopen bebouwingen met drie slaapkamers en één of twee  
badkamers. Ook geniet elke woning van een stukje groene  
rust met een aangelegde tuin. De architecten werken hier  
met veel licht en een optimaal ruimtegebruik.





## *BEN-wonen op maat*

Het BEN-wonen is stilaan een constante in het aanbod van So Real. Zonder in te boeten op comfort, krijgen alle woningen hier een 'bijna energieneutraal' karakter. Denk aan warmtepompen en zonnepanelen. Wij bouwen op maat van onze planeet. Maar ook het interieur valt onder de duurzame categorie. Via maatwerk en vakmanschap pakt So Real uit met kwalitatieve materialen. De afwerkingsbudgetten zijn in dit project voldoende hoog om in het luxesegment te vallen. Specifieke wensen tovert So Real om in tastbare interieurelementen. De interieurarchitect gaat graag aan de slag met de woondromen van de klant. Denk maar aan bijkomende maatkasten of een aangepaste indeling van een uitgetekende ruimte.







## *Voel jij een match?*

Zie jij een woondroom met zicht op de Tongerse velden zitten? Op een boogscheut van de stad en al haar troeven? Dan past dit project in jouw straatje! So Real luistert naar je wensen en vertelt je graag uitgebreid over de nieuwe verkaveling in Tongeren.

Contacteer ons via +32 475 222 722 of [info@soreal.be](mailto:info@soreal.be).

Op zoek naar een ander pareltje? Grasduin dan eens in ons projectenaanbod op [www.soreal.be](http://www.soreal.be).







*beyond  
imagination!*

## Welkom bij So Real, hoe kunnen we je helpen?

The Residence in Geraardsbergen, Achter de meule in Scherpenheuvel, Eigentijds in Eigenbilzen of Hoeve Brone in Koninksem. Het zijn maar enkele van onze projecten, maar allemaal weerspiegelen ze onze filosofie: bij So Real maken we woondromen waar. Zonder enige toegeving op kwaliteit, zonder onduidelijke kleine lettertjes die we zelf zo vervelend vinden. Zonder gedoe. Wél met oprechte aandacht voor wat jij zoekt en wil in je toekomstige woning. Een jarenlange expertise in de sector en een oog voor duurzaamheid, energiezuinigheid en mobiliteit maken onze filosofie compleet. Ons doel? Voor jou een woning bouwen waar je iedere dag opnieuw écht thuiskomt. In jouw woondroom. Dus, hoe kunnen we je helpen? Wij staan alvast voor je klaar:

Ilse: sales / bestuurder



Sara: klantenbegeleiding



Jonathan: projectleider



Dirk: prospectie / bestuurder



Joke: financiën / bestuurder



Herwig: fiscaliteit / bestuurder



**Ilse:** Jouw eerste contactpersoon voor iedere vraag, groot of klein én vooral: jouw baken van rust. Omdat ze, dankzij een ruime ervaring in de bouw én haar communicatieskills, steeds het hoofd koel houdt. En bijna net zo blij met jouw woning is als jij dat bent!

**Sara:** Bij So Real gaan we voor die extra mile, voor precisie en kwaliteit tot op de millimeter. Precies waar Sara blij van wordt. Zij begeleidt je dan ook graag in je keuzes, waakt erover dat de puntjes wel degelijk op de i worden gezet én geniet van de uitdagingen die ze onderweg – met de glimlach – tackelt.

**Jonathan:** Leveranciers en aannemers bij de les houden, onvoorziene omstandigheden ombuigen naar een optimale oplossing, de timing nauwgezet in het oog houden. Jonathan teert op zijn uitgebreide ervaring in de bouw om jouw droomproject te realiseren.

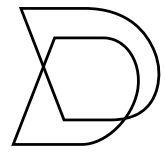
**Dirk:** Een project realiseren op een bijzondere site? Dat is niet alleen jouw woondroom. Dirk heeft een voorliefde voor unieke sites en gaat er maar al te graag naar op zoek.

**Joke en Herwig:** Als administratieve duizendpoot zorgt Joke ervoor dat de interne administratie vlekkeloos verloopt. In haar werk vormt ze een hecht team met Herwig, die gespecialiseerd is in het financiële luik van onze organisatie.

Neem voor meer informatie contact op met ons ervaren team via **+32 475 222 722**, [info@soreal.be](mailto:info@soreal.be) of [www.soreal.be](http://www.soreal.be).

Volg ons op: [www.facebook.com/soreal.be](https://www.facebook.com/soreal.be) [@soreal.be](https://www.instagram.com/soreal.be)





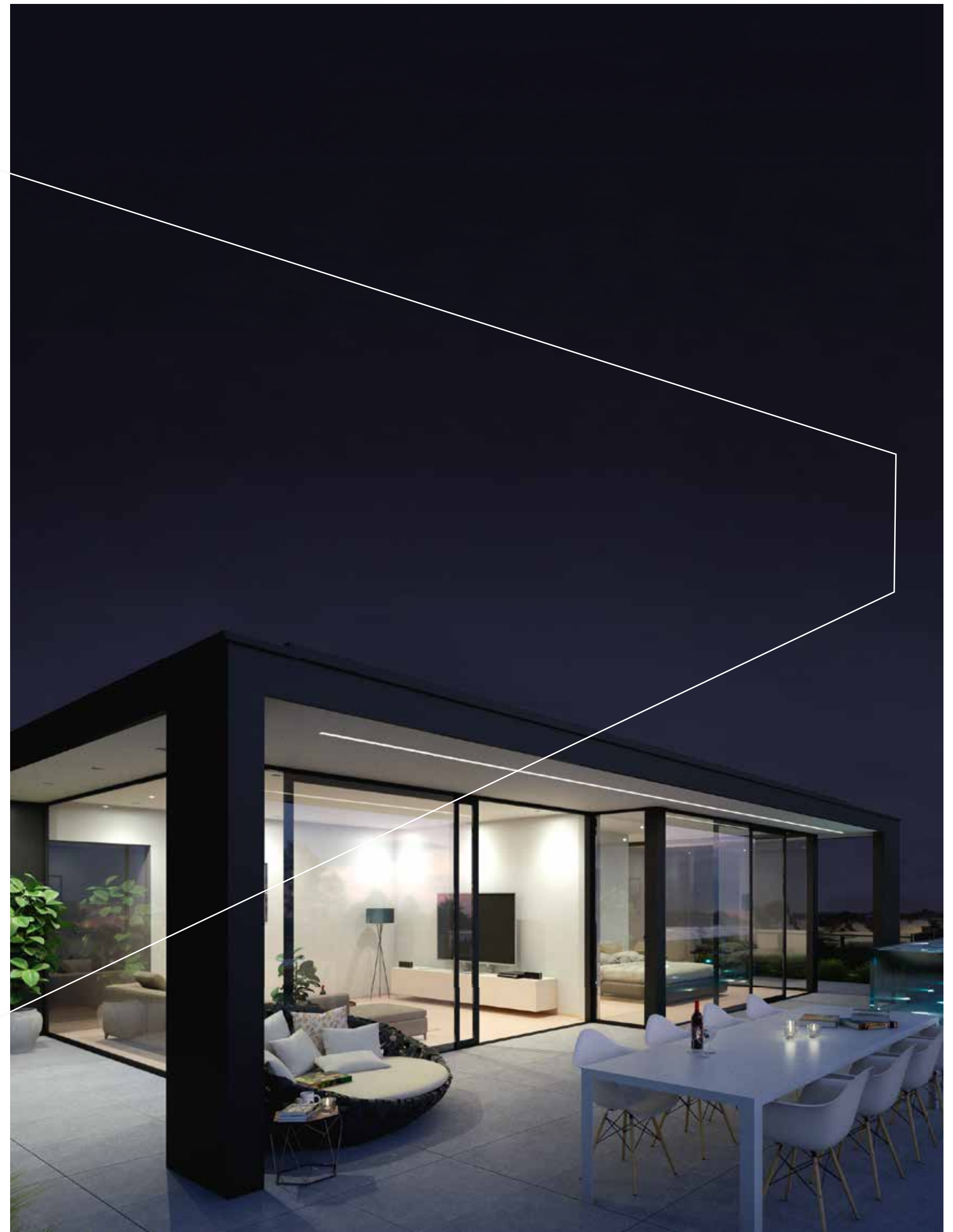
## VERNIEUWENDE ARCHITECTUUR DIE VERLEIDT, VERRIJKT EN VERBINDT.

Bij Drieskens & Dubois herdefiniëren ze onverschrokken ruimtelijk rendement en slaan ze de brug tussen emotie en ratio. Het Hasseltse architectenbureau staat al enkele decennia garant voor architectuur die mensen beroert. Hun unieke stijl is moeilijk te definiëren. Toch voelen hun creaties meteen vertrouwd aan. Of het nu villa- of woningbouw is, projectontwikkeling, industriebouw of stedenbouw; elk ontwerp is – ook qua interieur – steevast uniek en uitgepuurd tot de essentie.

Vertrekkend vanuit een inspirerend perspectief zet Drieskens & Dubois steeds de mens centraal en tekenen ze voor imposant intiem wonen en werken.

Drieskens & Dubois beschikt over een multidisciplinair team van 19 mensen. Vennoten Didier Appeltans en Bram Nickmans zetten samen met stichter Jos Dubois vol in op vernieuwende architectuur die verleidt, verrijkt en verbindt.

Bram Nickmans  
Jos Dubois  
Didier Appeltans





# SO REAL & MIRABLAU: EEN ECHT PARTNERSHIP OP JOUW MAAT.

Mirablau, een van onze waardevolle partners, realiseert een interieur op maat van jouw woonst en smaak. Verkies je een moderne, klassieke of landelijke stijl? Elk interieur verdient de nodige aandacht en liefde. Als extra service – op maat en volgens jouw budget – helpt So Real je het interieur en de woonambiance van je dromen te creëren. Samen met Mirablau begeleiden en ontzorgen we je dan van a tot z.

Benieuwd naar de mogelijkheden?

Dan werken we met plezier een voorstel voor je uit.

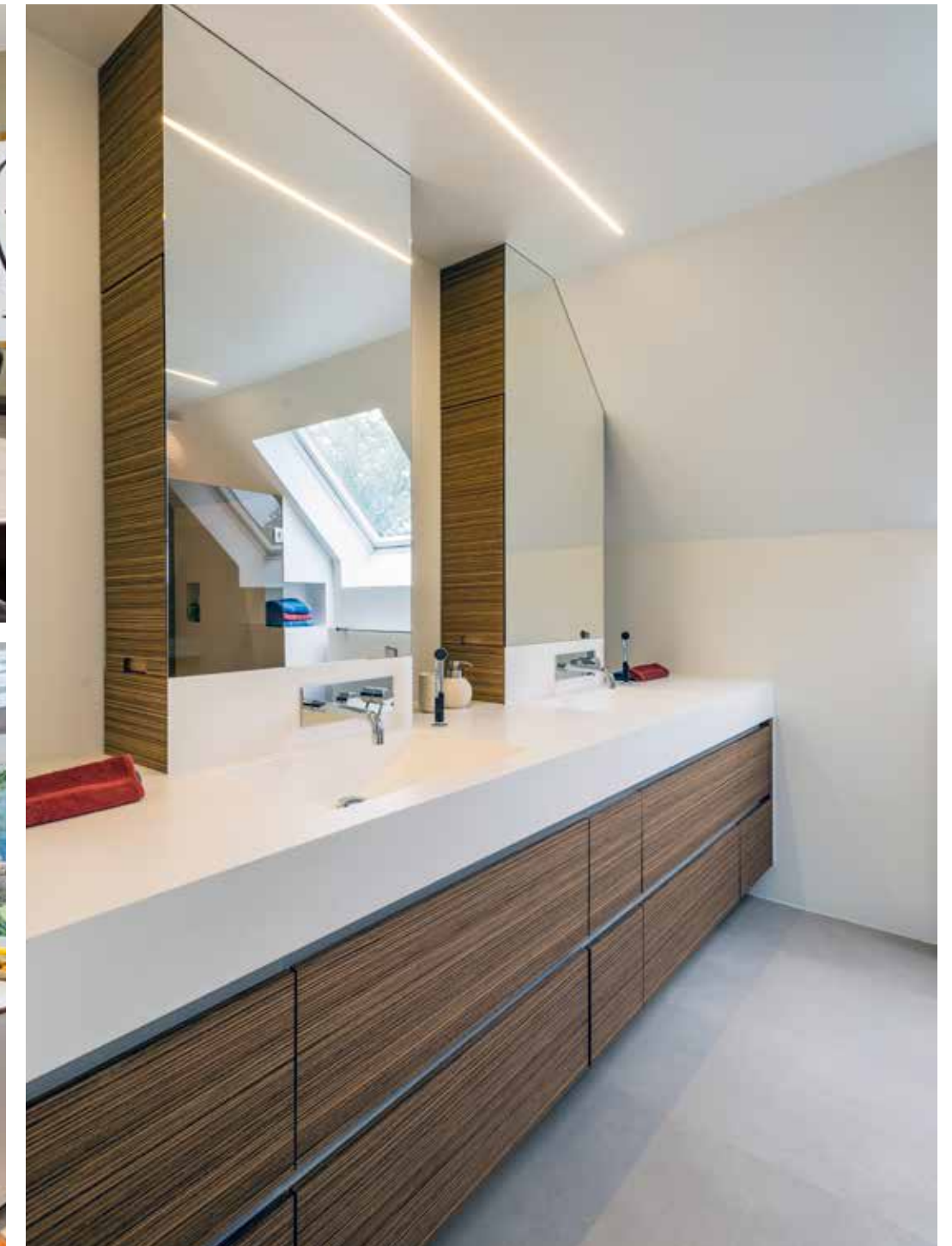
- Ontwerp, uitvoering, follow-up, steeds in combinatie met onze finishing touch
- Advies en knowhow van getalenteerde ontwerpers, designers en stylisten
- Inrichting, functioneel en esthetisch
- Transparante werkwijze
- Het combineren van eventueel bestaand en nieuw meubilair
- Creëer het ultieme thuisgevoel met onze collecties van meubelen, verlichting en zelfs kunstobjecten

Wij plannen, voeren uit, volgen op en zorgen voor dat tikkeltje meer!

Mirablau  
Maastrichterstraat 418  
3740 Bilzen (Mopertingen)

info@mirablau.be  
+32 (0)89 50 24 86  
www.mirablau.be

Openingsuren:  
Dinsdag - vrijdag 9u-12u & 13u-17u  
Zaterdag 10u-16u  
Zondagen op afspraak





**Functionaliteit en esthetiek smelten we samen tot een uniek project.**



18



Start van een nieuwbouwproject? Op zoek naar een uniek interieur? Janssen Interieur realiseert je project van creatief idee, over het uitwerken van de plannen tot en met de uitvoering. Een intense samenwerking waarbij we zoeken naar de authenticiteit van woning en bewoner.

**"Focus op de praktische werking, de technische aspecten en met aandacht voor detail."**



Maastrichterstraat 424 | 3740 Mopertingen-Bilzen  
T 089 50 12 50 | [bouwmarkt.janssen@skynet.be](mailto:bouwmarkt.janssen@skynet.be)  
[bouwmarktjanssen.be](http://bouwmarktjanssen.be)



Maastrichterstraat 417 | 3740 Mopertingen-Bilzen  
T 089 30 68 08 | [info@jansseninterieur.be](mailto:info@jansseninterieur.be)  
[jansseninterieur.be](http://jansseninterieur.be)

## Onze 4 basics

Of het nu gaat om een keuken, interieur of thuishokantoor, onze taak is om ervoor te zorgen dat alle elementen samenwerken en de verwachtingen overstijgen. Samen werken, samen groeien, samen ontwikkelen. Voor mensen, door mensen!

### 1. Dialoog

Elke samenwerking start vanuit een dialoog met een open mind. We nemen uitgebreid de tijd om jouw verwachtingen en budget te bespreken. Samen maken we een analyse van de in te richten ruimte en de beoogde sfeer. Hierna werken we een gedetailleerde vrijblijvende offerte uit.

### 2. Authenticiteit

Authenticiteit! Bijvoorbeeld door hergebruik van karakteristieke materialen en elementen. Tegelijk is het ook de schoonheid die ontstaat als een pand in gebruik genomen wordt. Een interieur dat leeft, doet leven!

### 3. Ambacht

De inzet van vakmensen die passie en ziel tonen voor hun werk is de absolute meerwaarde. Niets mooier dan een prachtige dialoog tussen uitvoerder, opdrachtgever en interieur-architect.

### 4. Duurzaamheid

Duurzaamheid! Soms subtiel, soms all-over-the-place. Een evenwichtige balans tussen materialen, technieken en gebruik. Wat start bij een kleine ingreep kan resulteren in het grote verschil.

19



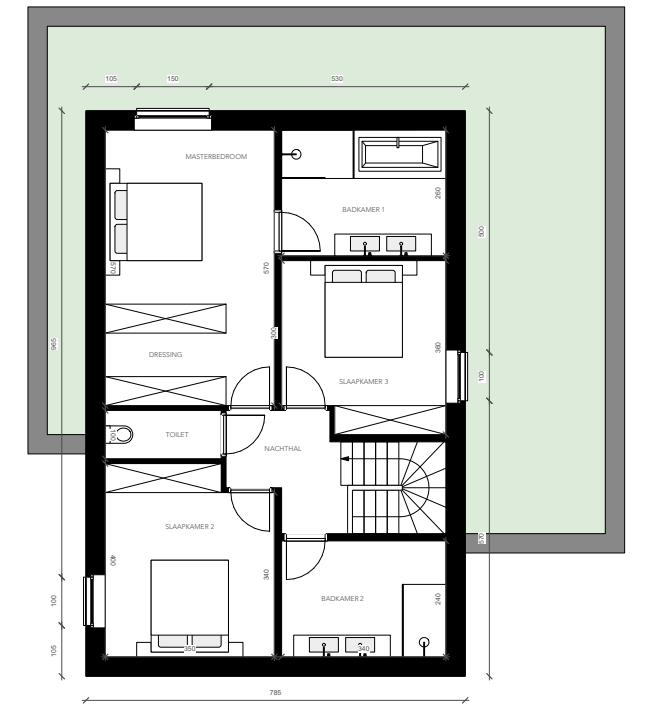
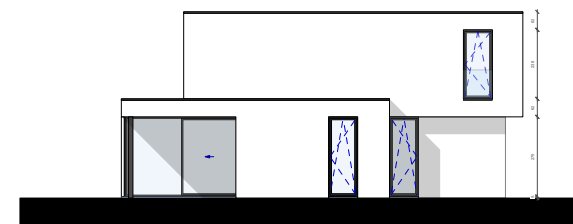
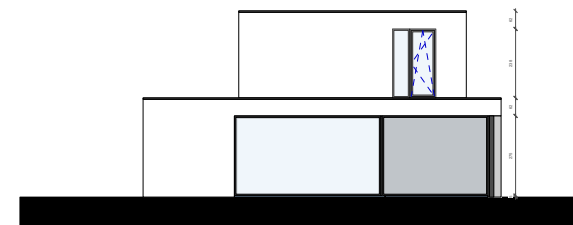
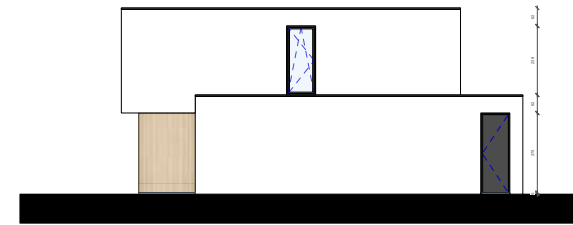
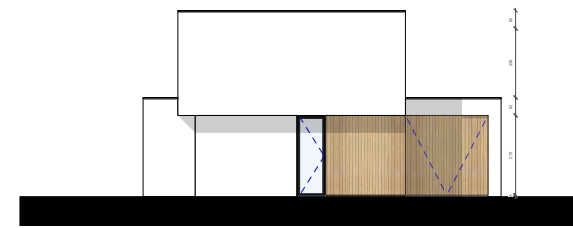
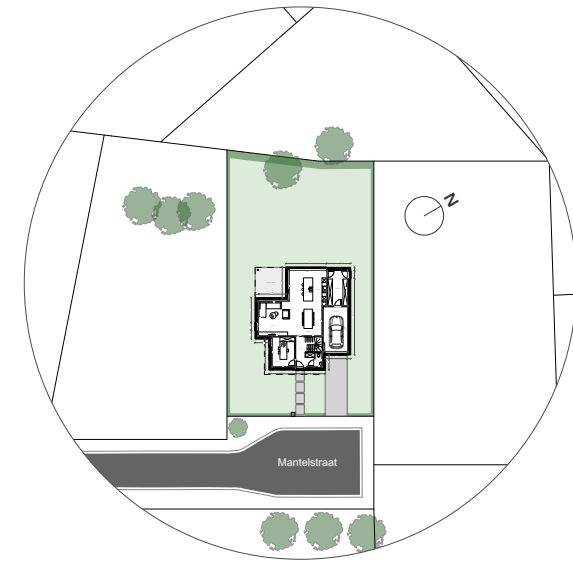








22



23



MANTELSTRAAT LOT 6

gelijkvloers	134,20 m <sup>2</sup>
verdieping	91,80 m <sup>2</sup>
perceel	635,50 m <sup>2</sup>
terras	15,80 m <sup>2</sup>

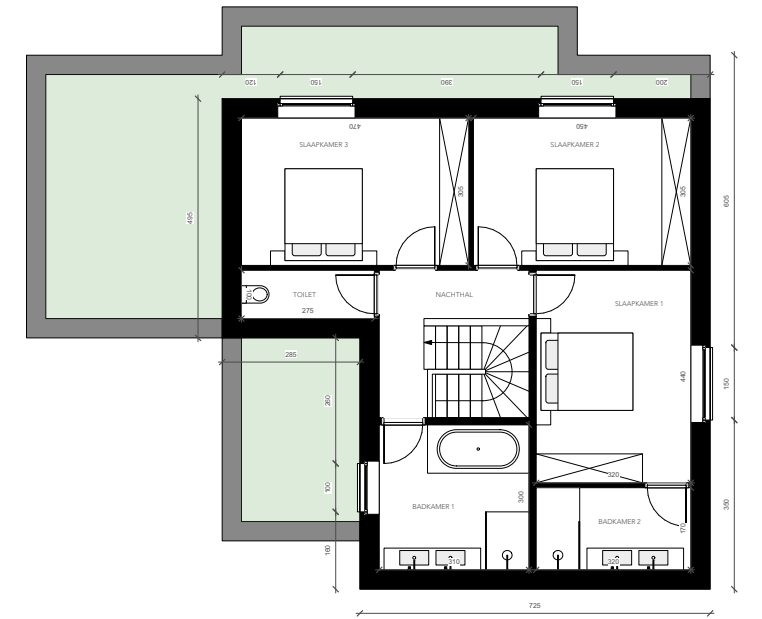
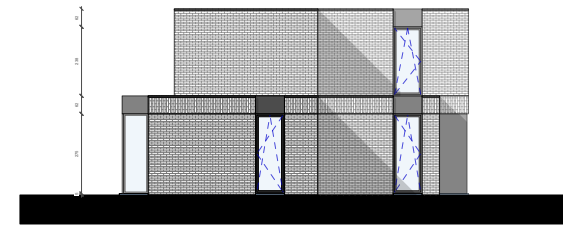
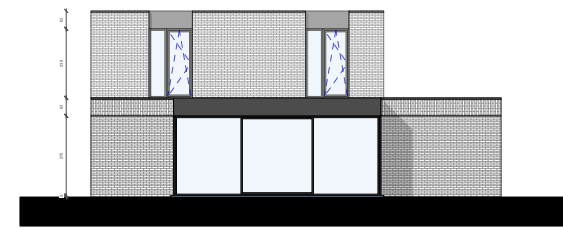
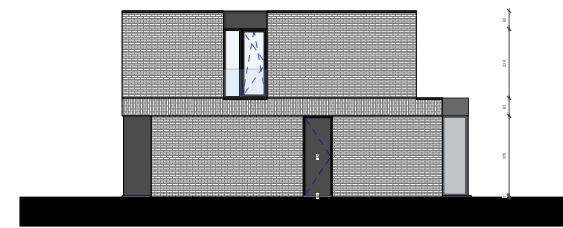
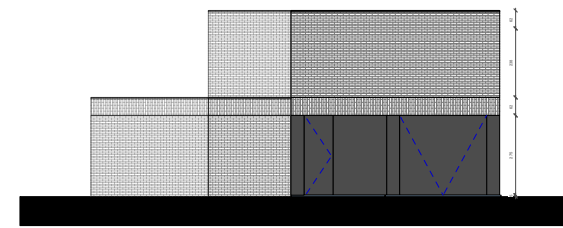
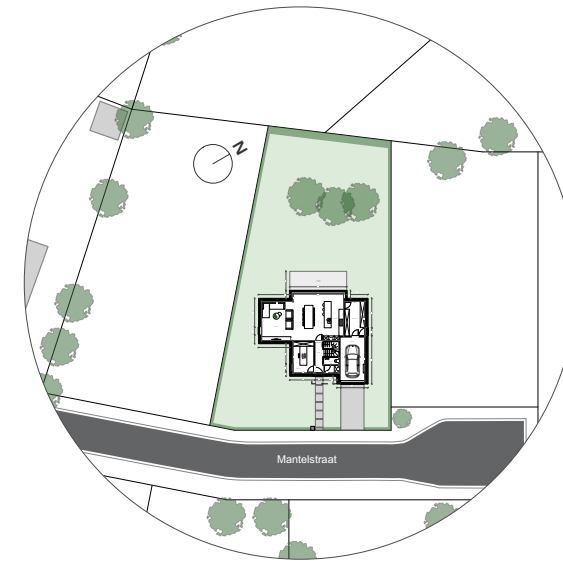


Alle maten zijn indicatief en onder voorbehoud





24



25

MANTELSTRAAT LOT 7

gelijkvloers	136,50 m <sup>2</sup>
verdieping	87,70 m <sup>2</sup>
perceel	760,50 m <sup>2</sup>
terras	18,40 m <sup>2</sup>

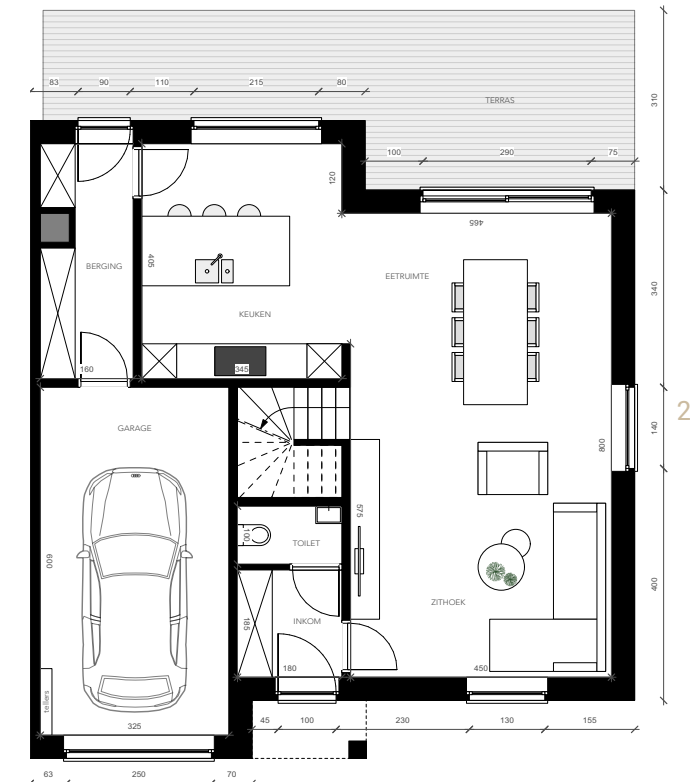
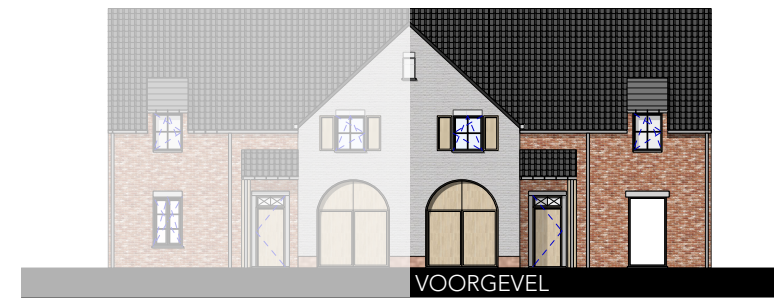
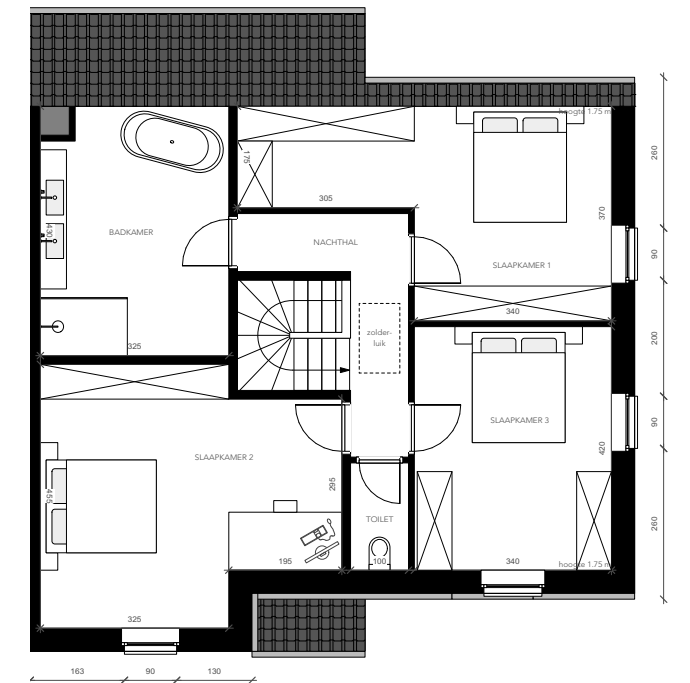
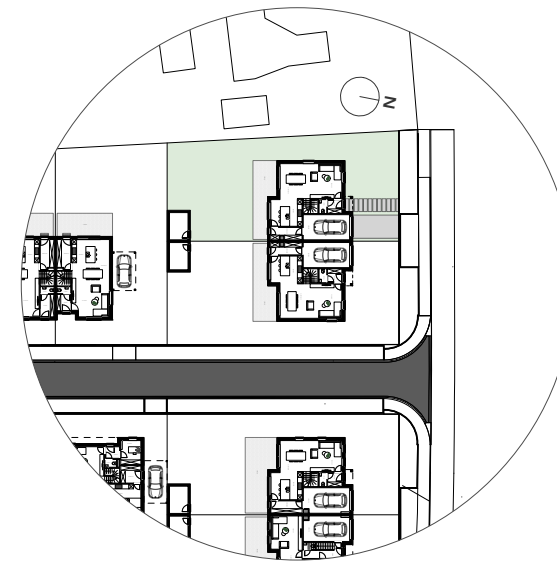


Alle maten zijn indicatief en onder voorbehoud

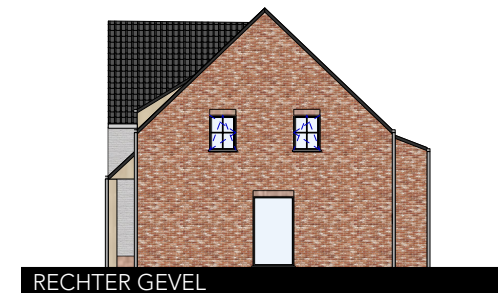
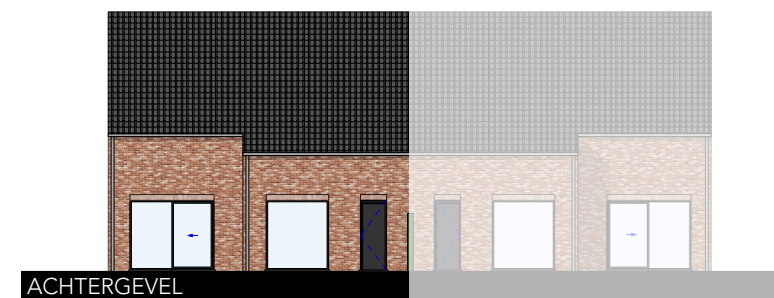




26



27



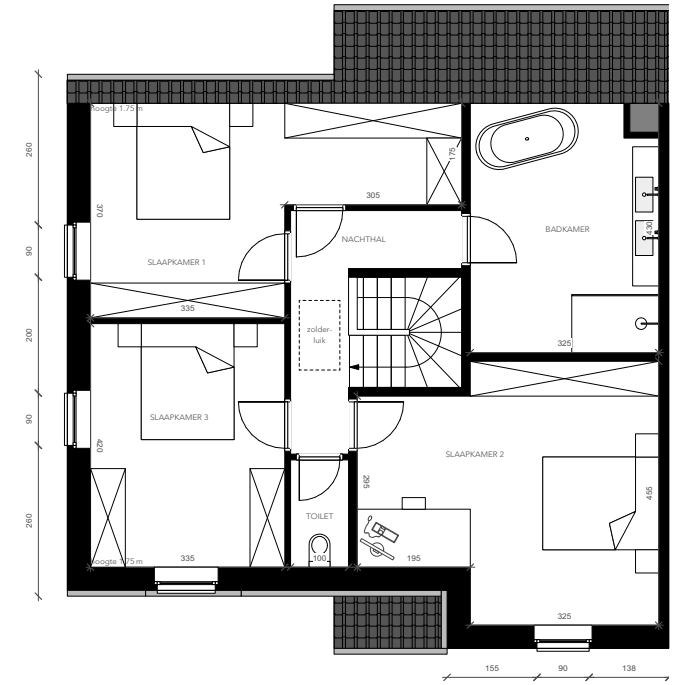
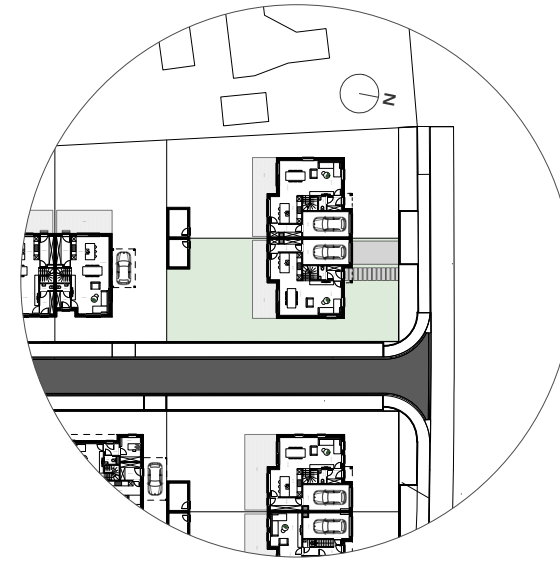
HERENWEG LOT 10

gelijkvloers 102,50 m<sup>2</sup>  
 verdieping 91,40 m<sup>2</sup>  
 perceel 390 m<sup>2</sup>  
 terras 24,70 m<sup>2</sup>

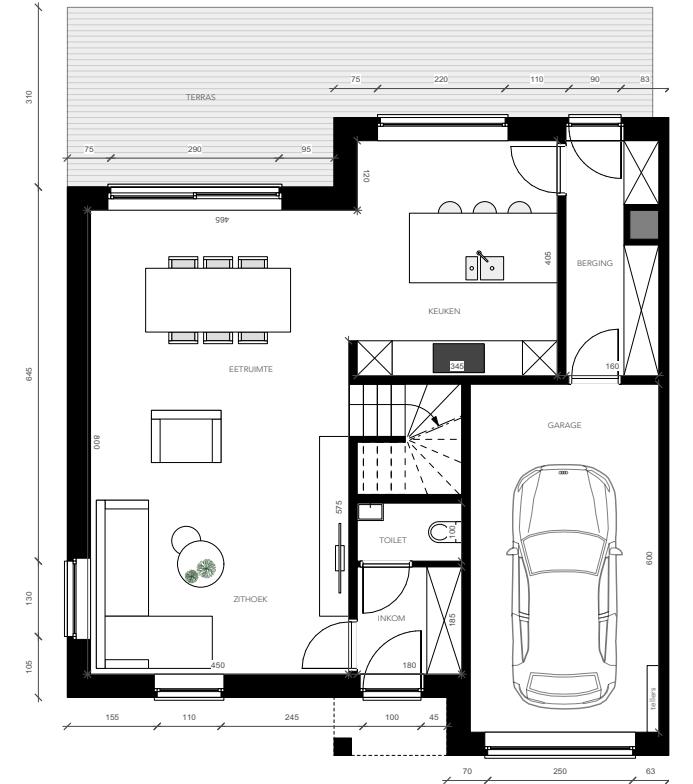
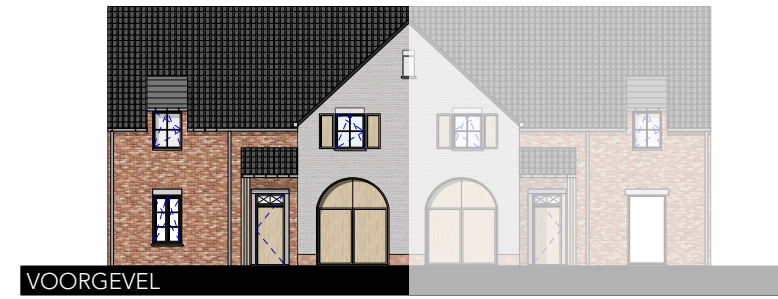


Alle maten zijn indicatief en onder voorbehoud

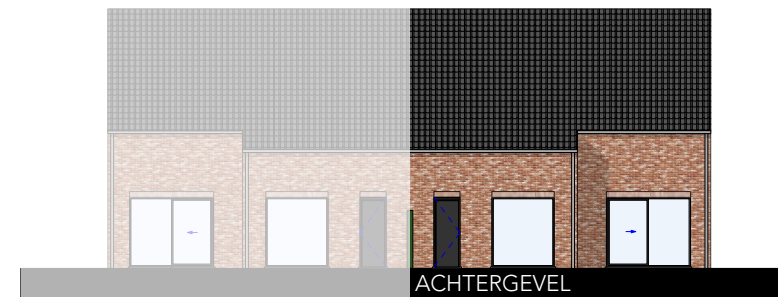




28



29



HERENWEG LOT 11

gelijkvloers	102,10 m <sup>2</sup>
verdieping	90,80 m <sup>2</sup>
perceel	429 m <sup>2</sup>
terras	24,40 m <sup>2</sup>

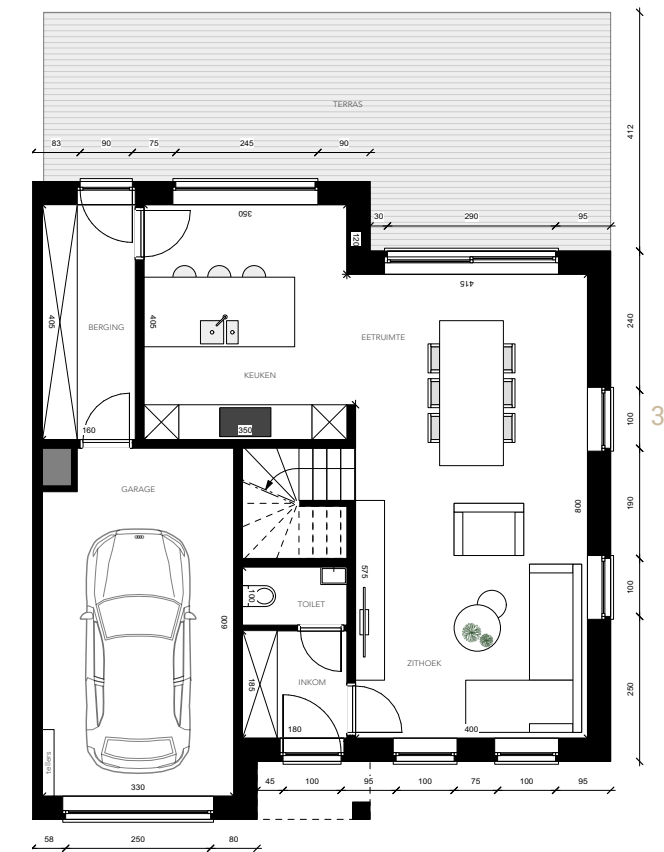
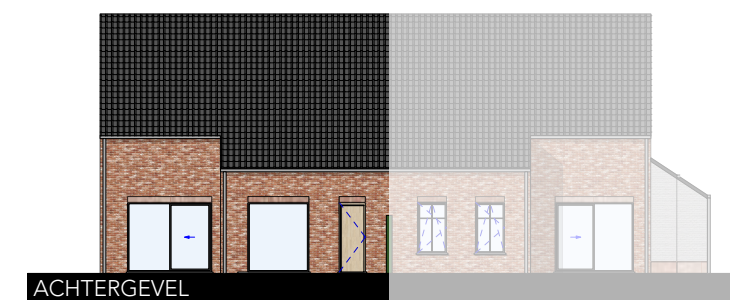
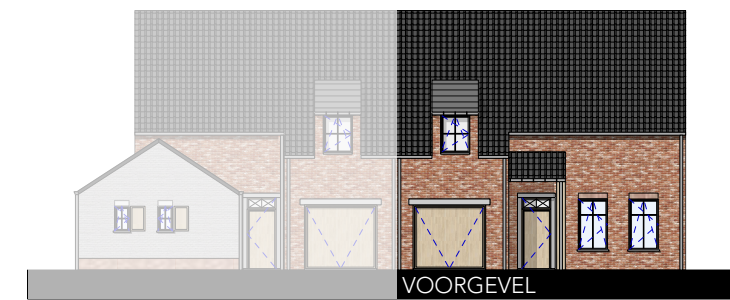
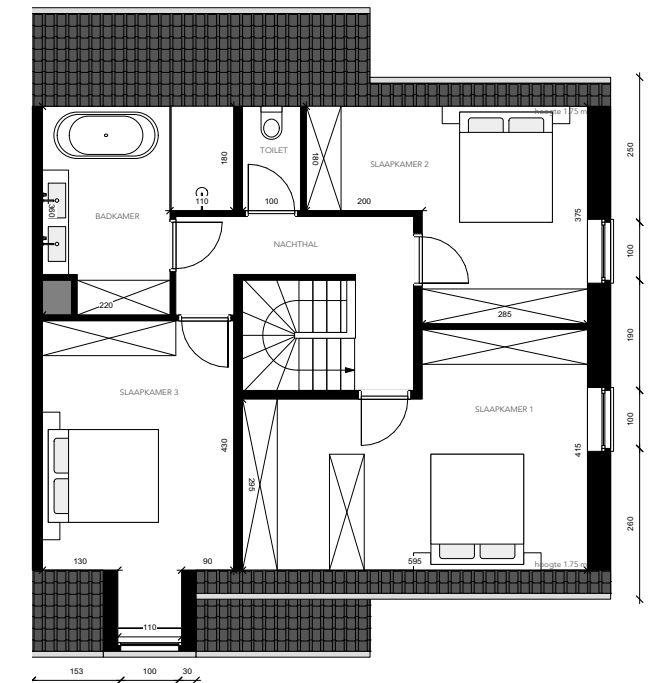
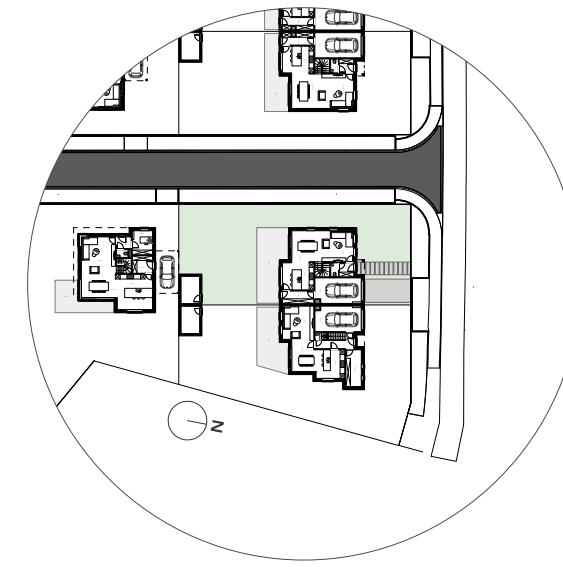


Alle maten zijn indicatief en onder voorbehoud





30



31

HERENWEG LOT 12

gelijkvloers 98,60 m<sup>2</sup>  
 verdieping 82 m<sup>2</sup>  
 perceel 390 m<sup>2</sup>  
 terras 33,50 m<sup>2</sup>

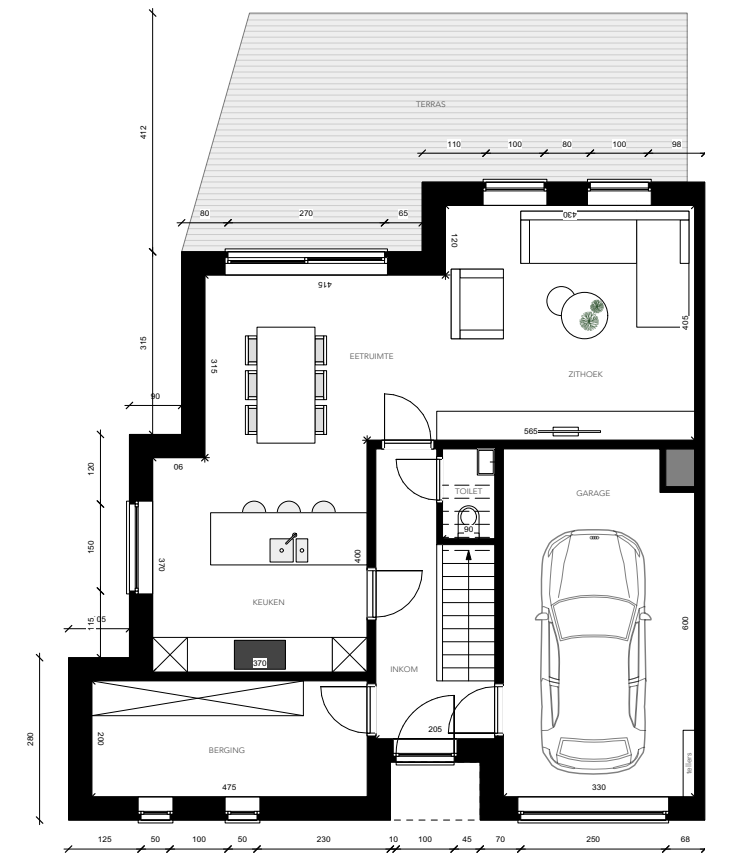
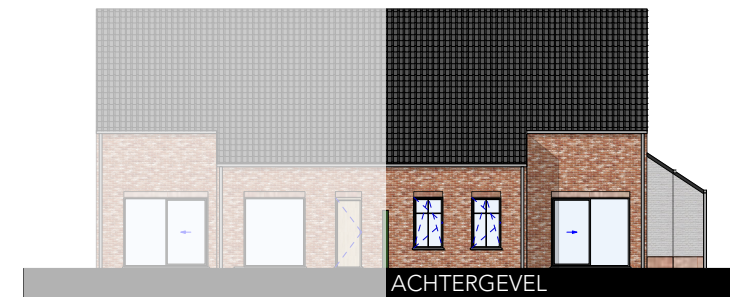
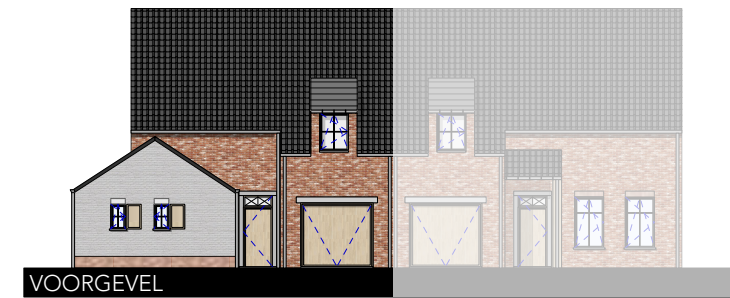
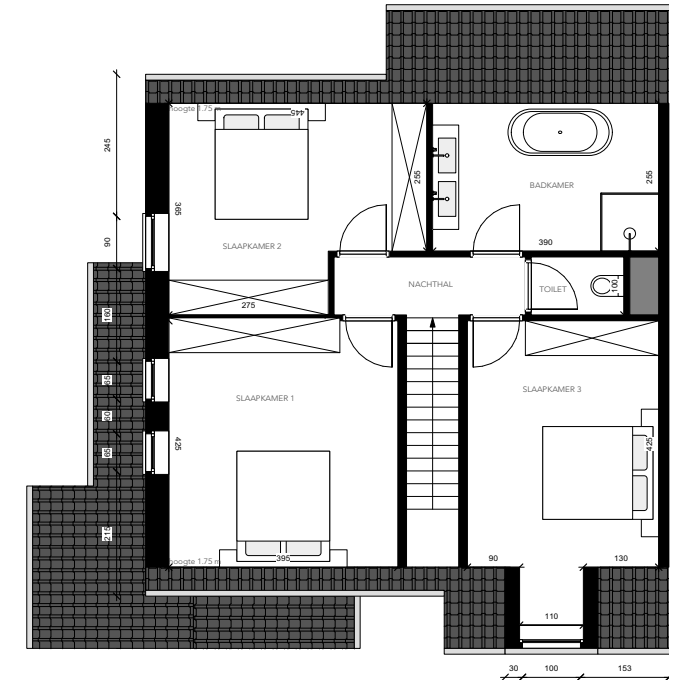
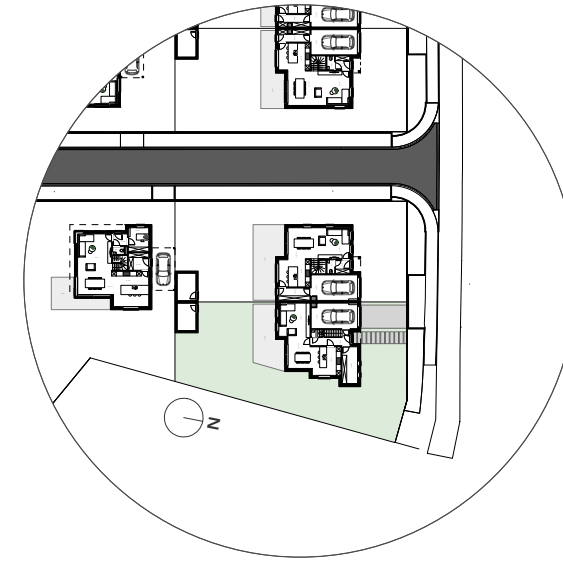


Alle maten zijn indicatief en onder voorbehoud





32



33

HERENWEG LOT 13

gelijkvloers 101,70 m<sup>2</sup>  
 verdieping 74,40 m<sup>2</sup>  
 perceel 429 m<sup>2</sup>  
 terras 28 m<sup>2</sup>

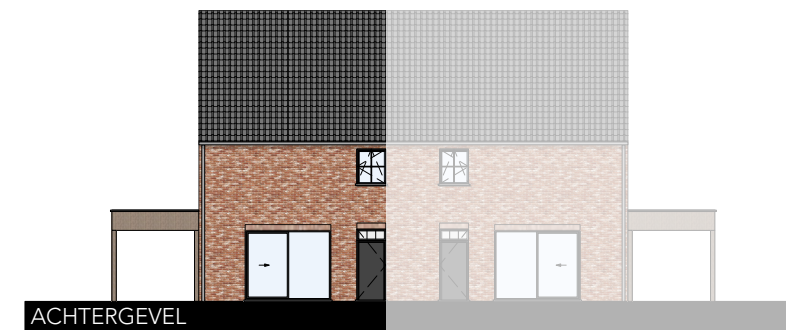
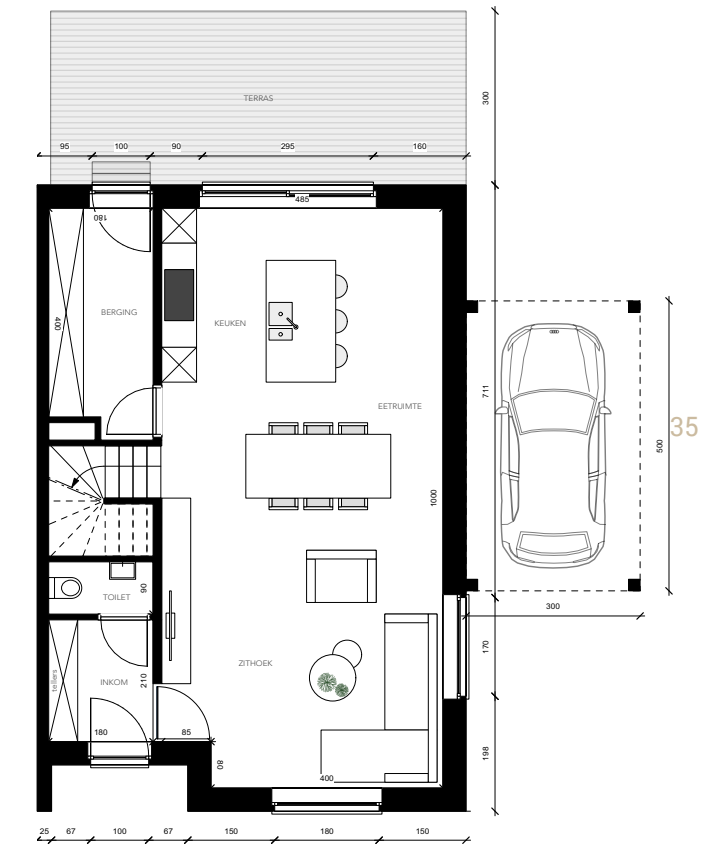
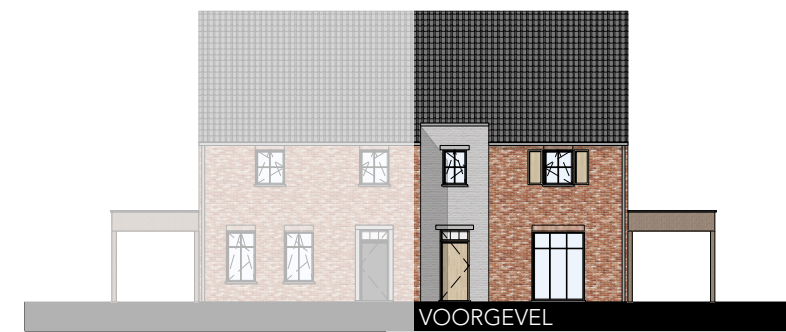
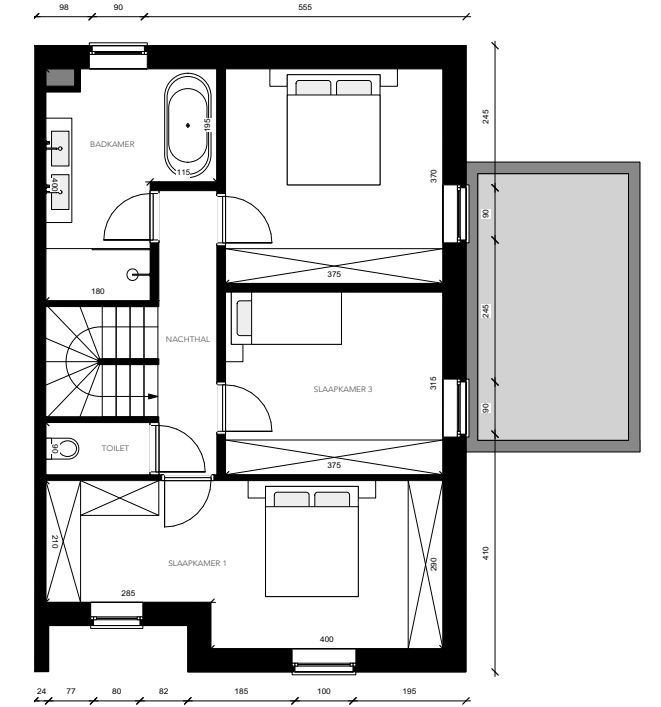
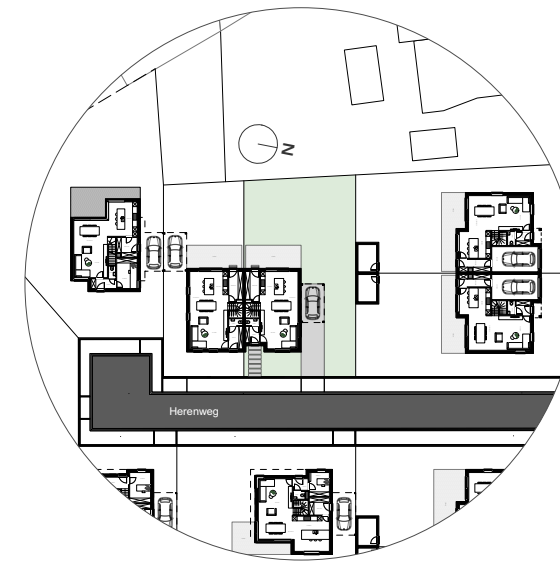


Alle maten zijn indicatief en onder voorbehoud





34



### HERENWEG LOT 14

gelijkvloers	77,80 m <sup>2</sup>
verdieping	77,80 m <sup>2</sup>
perceel	372 m <sup>2</sup>
terras	21,50 m <sup>2</sup>

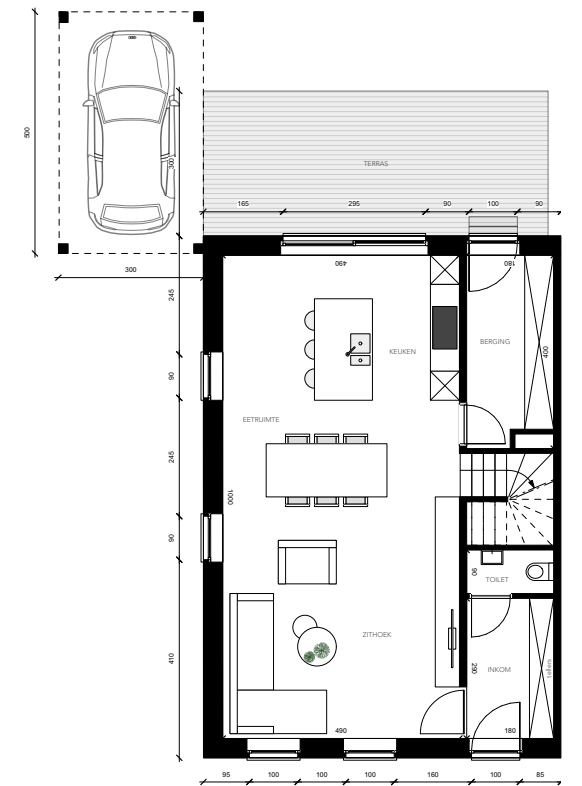
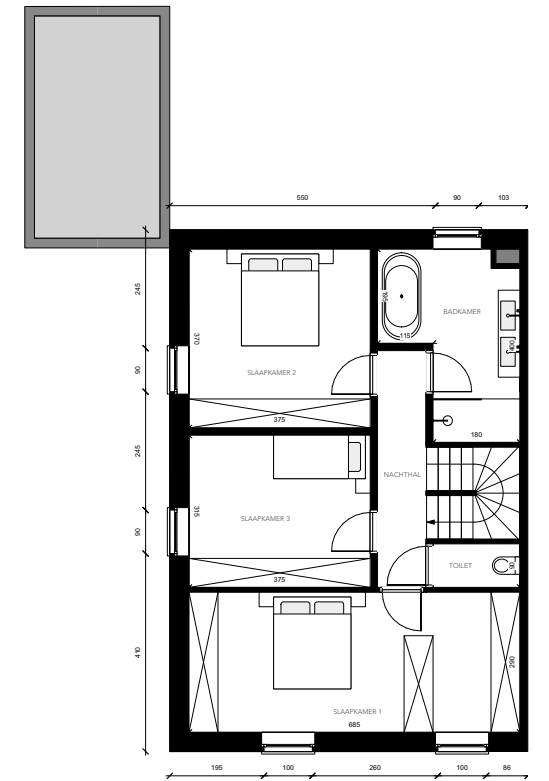
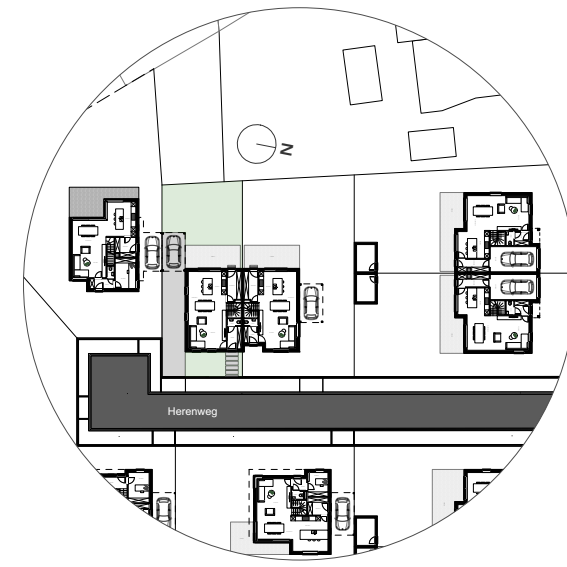


Alle maten zijn indicatief en onder voorbehoud

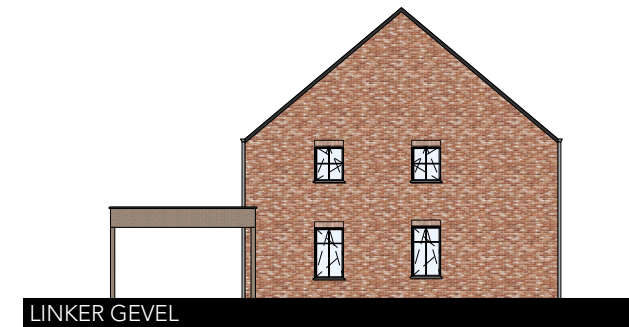




36



37



HERENWEG LOT 15

gelijkvloers	80,20 m <sup>2</sup>
verdieping	80,20 m <sup>2</sup>
perceel	261 m <sup>2</sup>
terras	21,40 m <sup>2</sup>

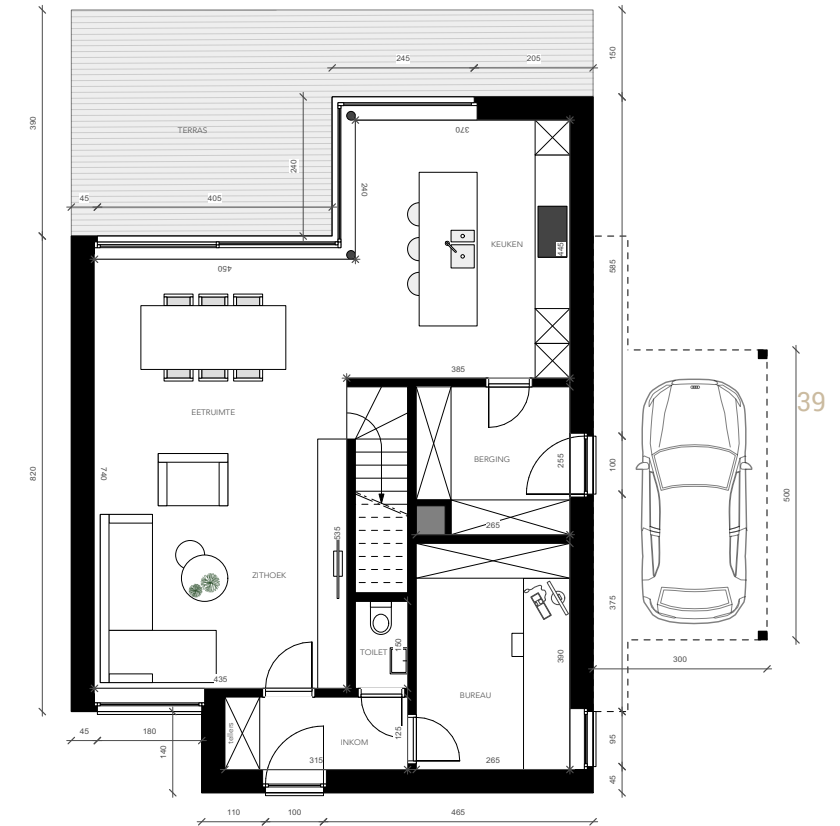
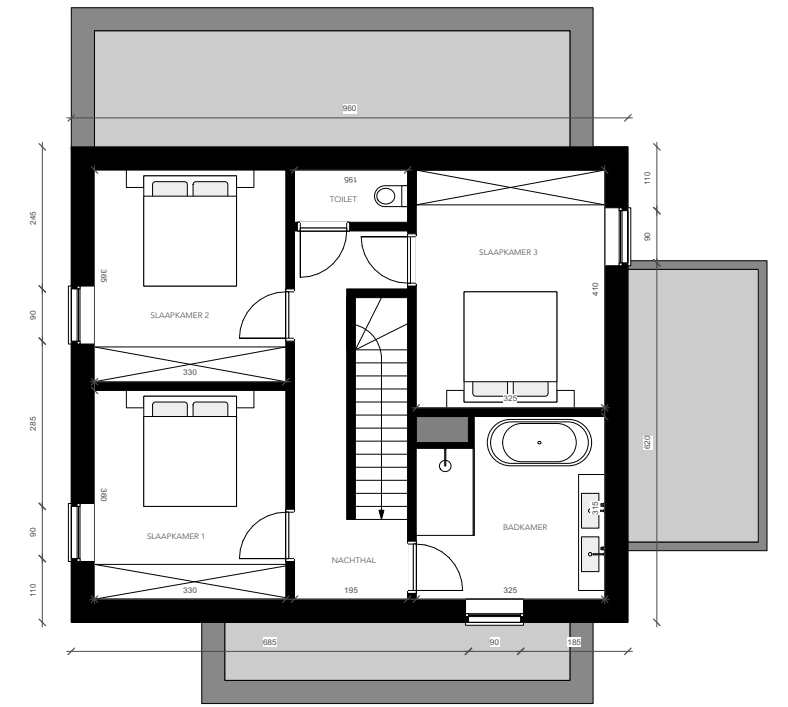
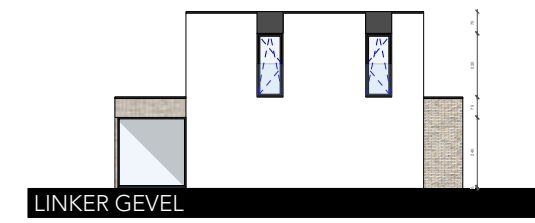
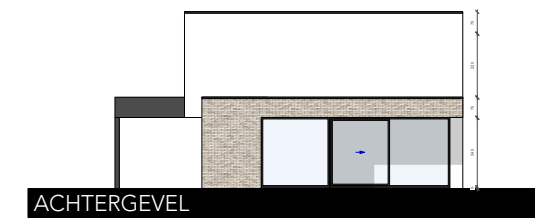
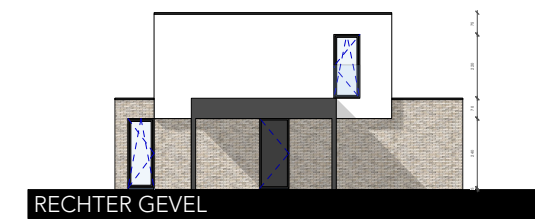
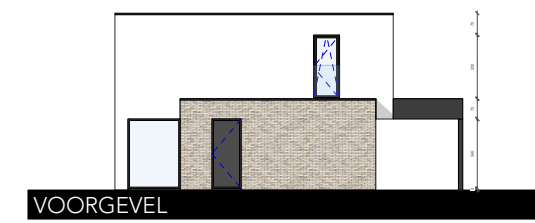
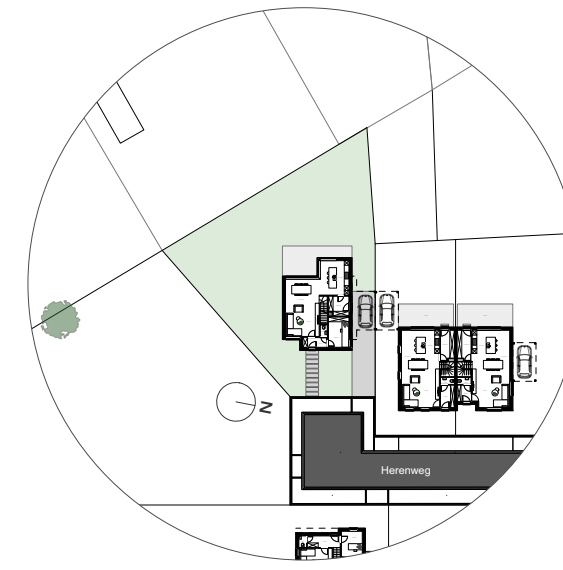


Alle maten zijn indicatief en onder voorbehoud





38



### HERENWEG LOT 16

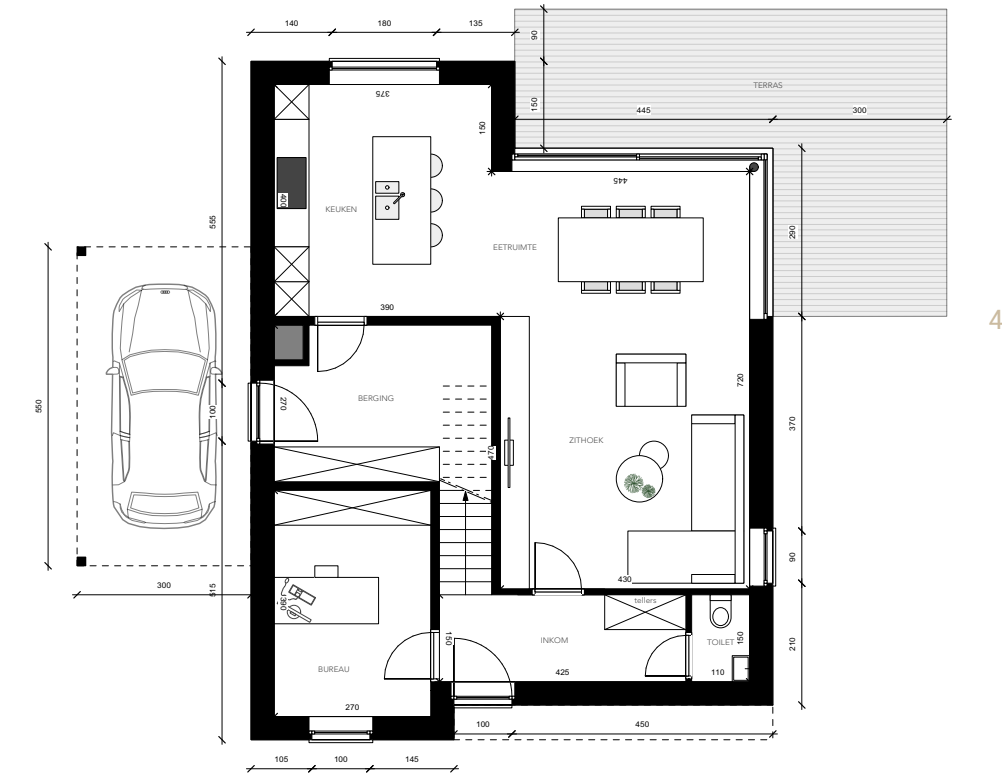
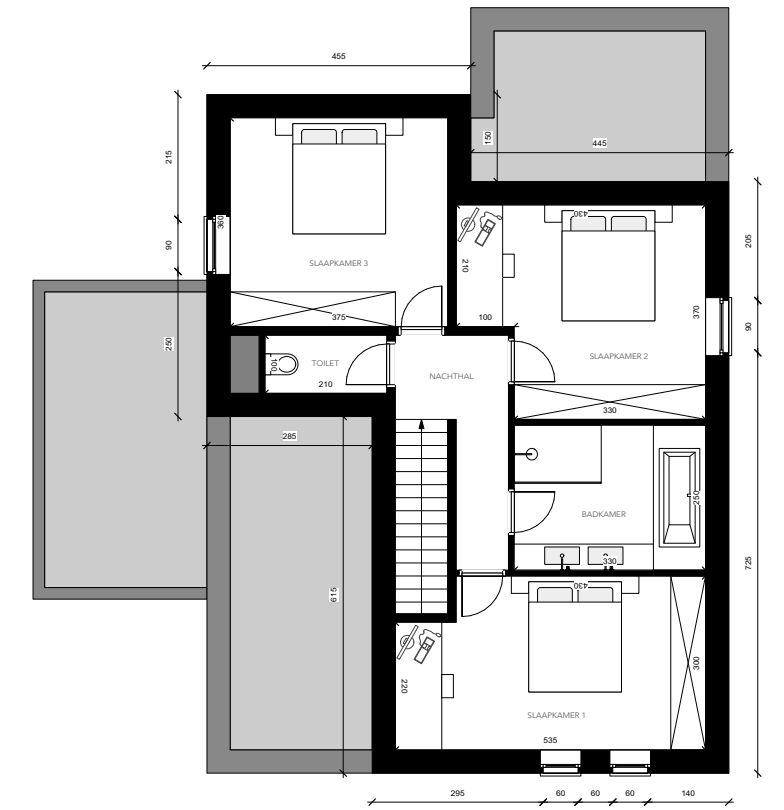
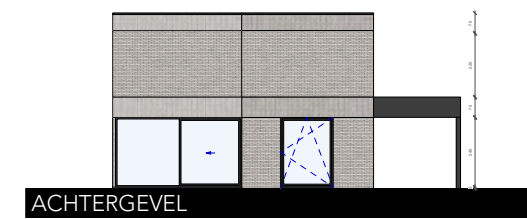
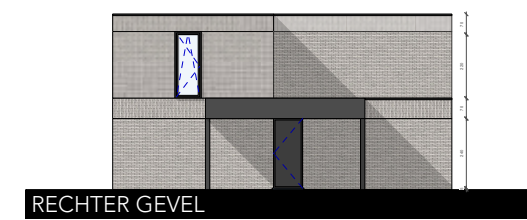
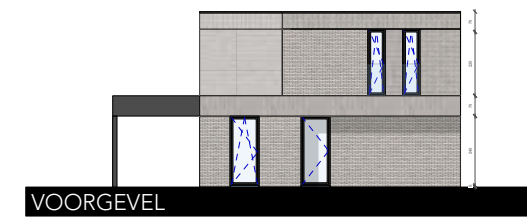
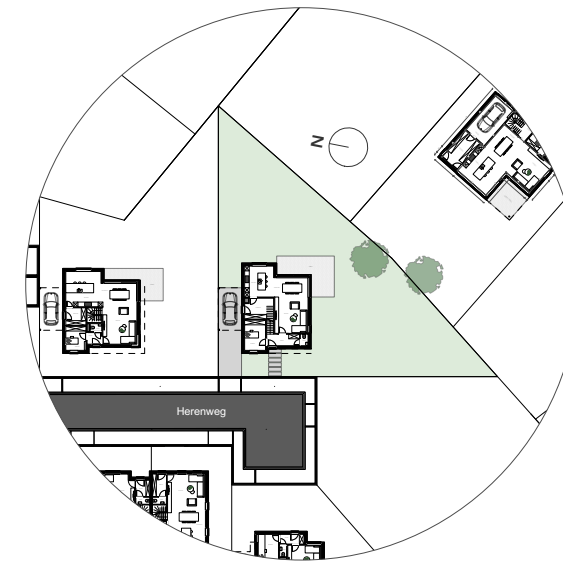
gelijkvloers	94,10 m <sup>2</sup>
verdieping	78,70 m <sup>2</sup>
perceel	584 m <sup>2</sup>
terras	24,30 m <sup>2</sup>







40



41



HERENWEG LOT 18

gelijkvloers	95,30 m <sup>2</sup>
verdieping	81,10 m <sup>2</sup>
perceel	670 m <sup>2</sup>
terras	26,60 m <sup>2</sup>

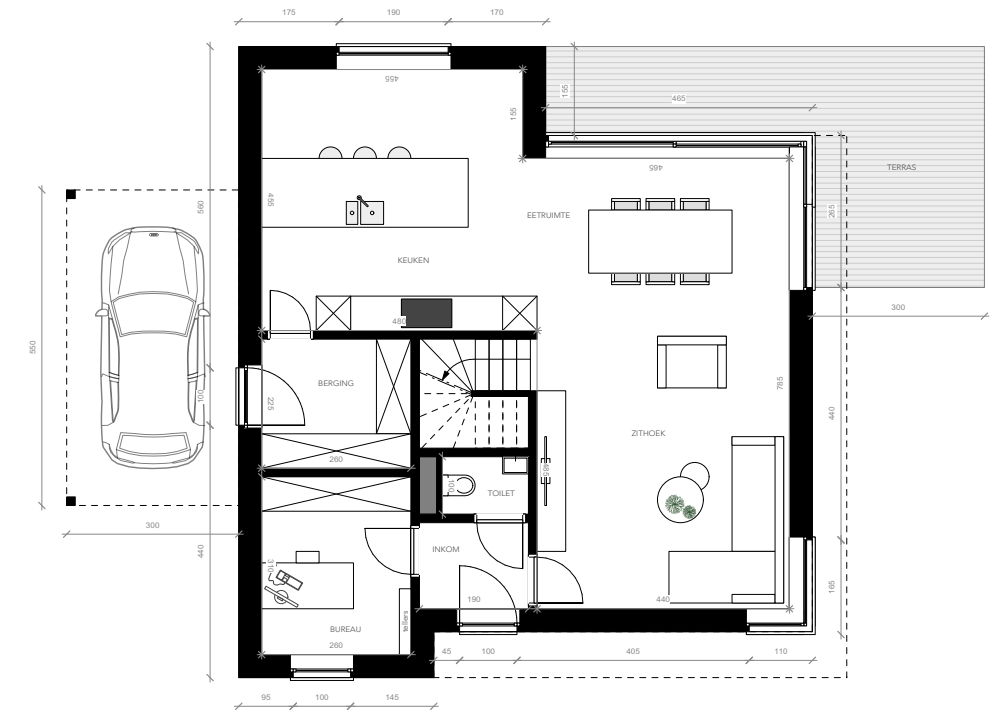
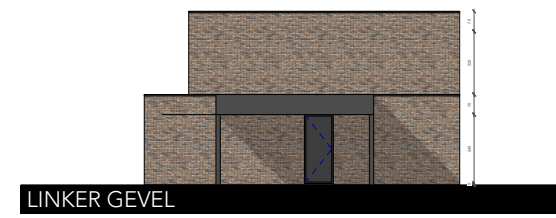
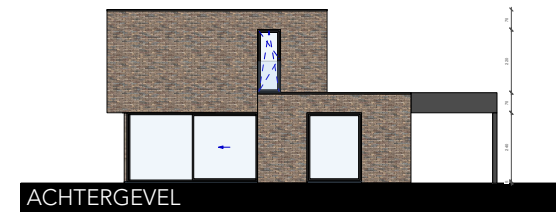
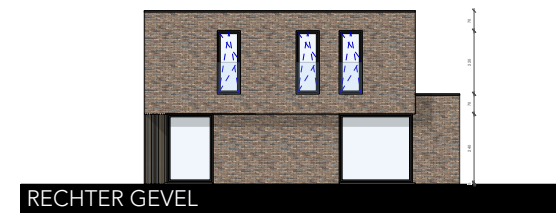
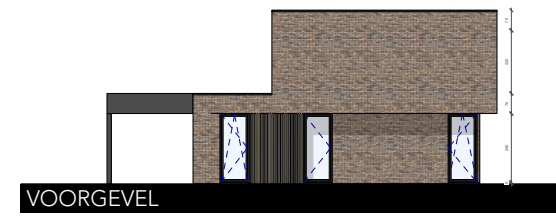
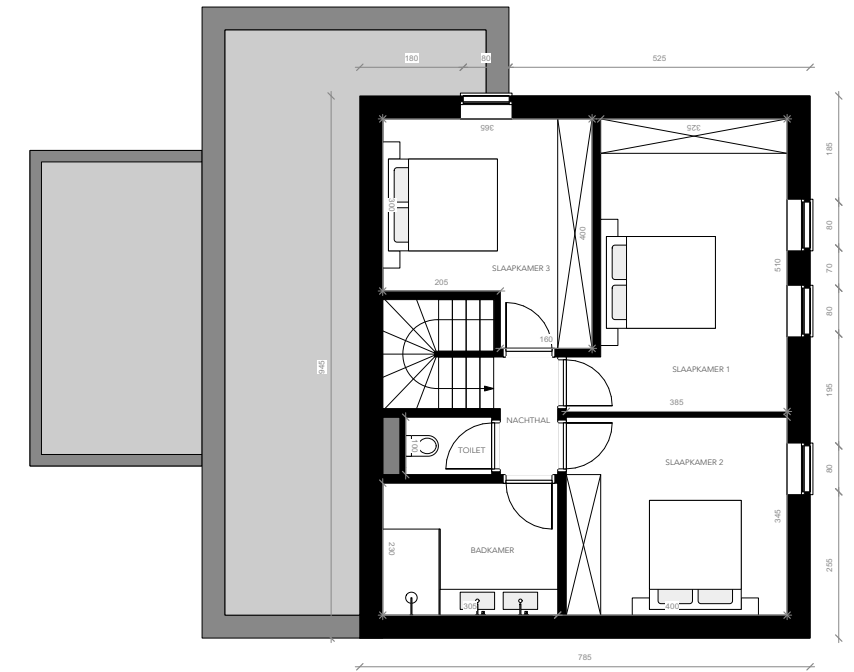
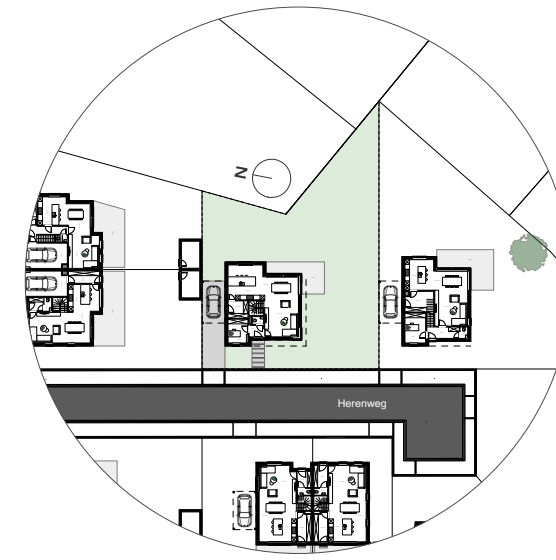


Alle maten zijn indicatief en onder voorbehoud





42



43



HERENWEG LOT 19

gelijkvloers	97,50 m <sup>2</sup>
verdieping	74,20 m <sup>2</sup>
perceel	575 m <sup>2</sup>
terras	19,80 m <sup>2</sup>



Alle maten zijn indicatief en onder voorbehoud





Een realisatie van:

**So Real bv**

Schippersstraat 21, 3500 Hasselt, België  
R.P.R. Antwerpen, afdeling Hasselt btw BE0745 880 213  
IBAN: BE12 0018 8437 0092  
Tel. + 32 475 222 722 • [info@soreal.be](mailto:info@soreal.be) • [www.soreal.be](http://www.soreal.be)